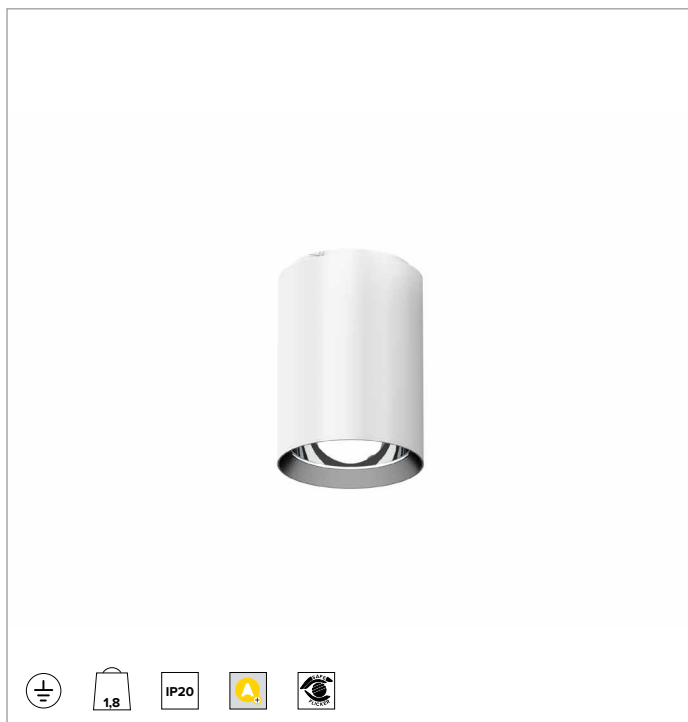
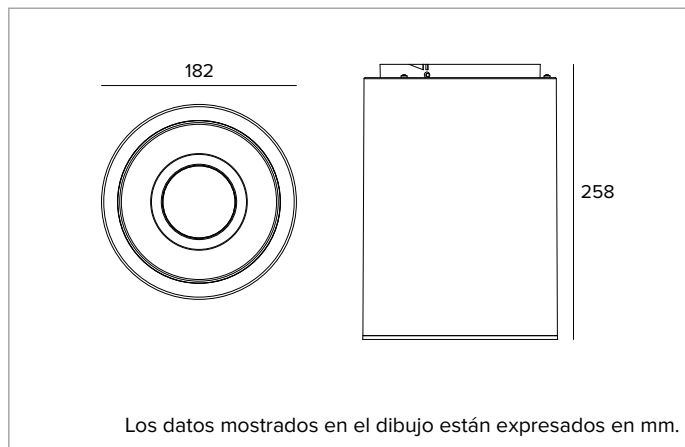


1T9673DA | CTEVO TUBE 180**Luminaria a plafón, suspensión o carril para lámparas de LED de alta emisión**

	3500K	H(m)	D(m)	Emax(lx)		
	Ra90			58°		
	Fixture Power	22W	1	1.11	2962	
	Source Flux	3133lm	2	2.22	740	
	Fixture Flux	2307lm	3	3.33	329	
	Efficacy	105lm/W	4	4.44	185	
TS1534	I _{max} =945cd/klm	I _{max}	2962cd	5	5.55	118

**LÁMPARA**

LED Chip on Board de alta eficiencia Ra90. Ra80 bajo petición.

Clase de eficiencia energética: E**Potencia nominal:** 19,6W**Flujo nominal:** 3133lm**Índice de reproducción cromática:** 90**Rf:** 91**Rg:** 100**CCT nominal:** 3500K**Duración útil (L80/B10):** >50000h tq +25°C**CARACTERÍSTICAS LUMINOTÉCNICAS**

Anillo decorativo de corte en material termoplástico. Óptica profunda UGR de baja luminancia para un elevado confort visual. Óptica compuesta por reflector termoplástico profundo con metalización especular y película protectora resistente a los arañazos, pantalla de cierre difusor holográfica en material acrílico, regenerador interno termoplástico blanco de alta reflectancia. UGR<19 y L65<1000 cd/m² (EN 12464-1).

Óptica: REFLECTOR**Apertura del haz de luz:** WFL (UGR)**Eficiencia óptica:** 74%**Flujo luminaria:** 2307lm**Rendimiento luminoso:** 105lm/W**Seguridad fotobiológica:** Conforme al grupo de riesgo RG1 (Riesgo Bajo)**CARACTERÍSTICAS MECÁNICAS**

Cuerpo de aluminio pintado. Estructura interna de acero galvanizado y disipador pasivo de aluminio fundido a presión con tratamiento protector de cataforesis.

Color y acabado: Blanco yeso**Peso:** 1,8Kg**Grado de protección:** IP20**CARACTERÍSTICAS ELÉCTRICAS**

Driver integrado en el cuerpo de la luminaria, en las version DALI. Luminaria compatible con EN 60598-2-22 para suministro de energía desde un sistema de emergencia centralizado CPSS (Central Power Supply System), no incorporado en la luminaria - áreas de alto riesgo excluidas. La potencia y el flujo predeterminados son 100% en CA y 100% en CC.

Potencia luminaria: 22W**Alimentación:** 230Vac 50Hz**Clase de aislamiento:** CLASE 1**Tipo driver / Control:** DALI - PUSH**Driver incluido:** Sí**Clase F:** Sí**SAFE FLICKER:** PstLM=<1 e SVM=<0,4 (IEC TR 61547-1 e IEC TR 63158), garantizando una luz más cómoda y segura**Temperatura ambiente:** 0°C / +25°C**INSTALACIÓN**

A completar con el sistema de fijación de suspensión, plafón o carril.

NOTAS

Sistema de control Casambi disponible como accesorio. Puesta en servicio del sistema de control por APP gratuita; la intervención de un técnico especializado puede presupuestarse previa solicitud.

GARANTÍA

5 años.

ADVERTENCIAS

Luminaria diseñada para su eliminación/reciclaje al final de su vida útil. Fuente luminosa reemplazable (solo LED) por un profesional. Equipo de control reemplazable por un profesional.

En función de la continua evolución tecnológica de los componentes electrónicos, los datos indicados están sujetos a actualización por lo que es necesario solicitar confirmación al hacer el pedido.

El flujo luminoso y la potencia eléctrica presentan tolerancias +/-10% respecto al valor indicado. tq +25°C (CIE 121).

Nos reservamos el derecho de realizar cambios técnicos.

Targetti Sankey S.r.l.
Via Pratese, 164
50145 Firenze - Italy
Tel: +39 055 37911
targetti.com
targetti@targetti.com

CCIAA Firenze
Share Capital:
€ 500.000,00
VAT N. (IT):
01537660480
R.E.A: FI-275656

TARGETTI

1T9673DA | CCTEVO TUBE 180

Luminaria a plafón, suspensión o carril para lámparas de LED de alta emisión

Códigos para completar

Sistema de fijación



Color	Código
○	1T9691

Kit para montaje a plafón.
Para CCTEVO Tube 180.



L mm	Driver	Color	Código
2000	DALI	○	1T9693DA

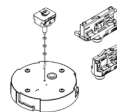
Kit suspensión.
Para CCTEVO Tube 180.

Sistema de fijación



Driver	Color	Código
DALI	○	1T9687DA

Kit para carril.
Para CCTEVO Tube 180.



L mm	Driver	Color	Código
2000	DALI	○	1T9689DA

Kit suspensión para carril.
Para CCTEVO Tube 180.

Accesorios

Sistemas de control



Código

1T5349

Unidad de control inalámbrico IP20 con interfaz DALI. Genera un bus DALI2 local, que permite conectarse directamente a un driver LED con una interfaz DALI. El módulo se puede usar solo en un sistema cerrado y no se puede conectar a redes DALI ya existentes. El módulo se controla de modo inalámbrico mediante la aplicación Casambi para smartphone y tablet mediante la tecnología Bluetooth 5.0. Los dispositivos crean automáticamente una red de malla inalámbrica flexible, robusta y confiable, la cual permite administrar de manera fácil y eficiente una gran cantidad de productos. La unidad de control está preconfigurada con el perfil DALI 1CH, es decir, el dispositivo puede controlar un solo controlador DALI con comandos broadcast. Además de DALI broadcast, también están disponibles otras modalidades de funcionamiento, como:

- Botón (normalmente abierto)
- Unidad de control 0/1-10V
- Unidad de control DALI Tunable White DT8
- Sensor de presencia



Código

2T0131

Extensor IP20: unidad de control inalámbrica para driver LED con interfaz de atenuación DALI (o 1-10V) basada en la tecnología Casambi. Dispone de una salida DALI2 a través de la cual se pueden controlar hasta 40 luminarias. Añadiendo una ulterior fuente de alimentación DALI BUS externa, se pueden controlar hasta 64 dispositivos. El extensor IP20 está preajustado al perfil DALI broadcast, es decir, todas las luminarias conectadas a él son regulables al mismo nivel. Además del DALI broadcast, hay otras modalidades de operación disponibles, como:

- EXTENDER DALI 8CH
- EXTENDER DALI Tunable White
- EXTENDER 0/1-10V
- EXTENDER DALI 4CH
- EXTENDER DALI DT8 Tunable White

En función de la continua evolución tecnológica de los componentes electrónicos, los datos indicados están sujetos a actualización por lo que es necesario solicitar confirmación al hacer el pedido. El flujo luminoso y la potencia eléctrica presentan tolerancias +/-10% respecto al valor indicado. tq +25°C (CIE 121).

Nos reservamos el derecho de realizar cambios técnicos.

Targetti Sankey S.r.l.
Via Pratese, 164
50145 Firenze - Italy
Tel: +39 055 37911
targetti.com
targetti@targetti.com

CCIAA Firenze
Share Capital:
€ 500.000,00
VAT N. (IT):
01537660480
R.E.A: FI-275656

TARGETTI